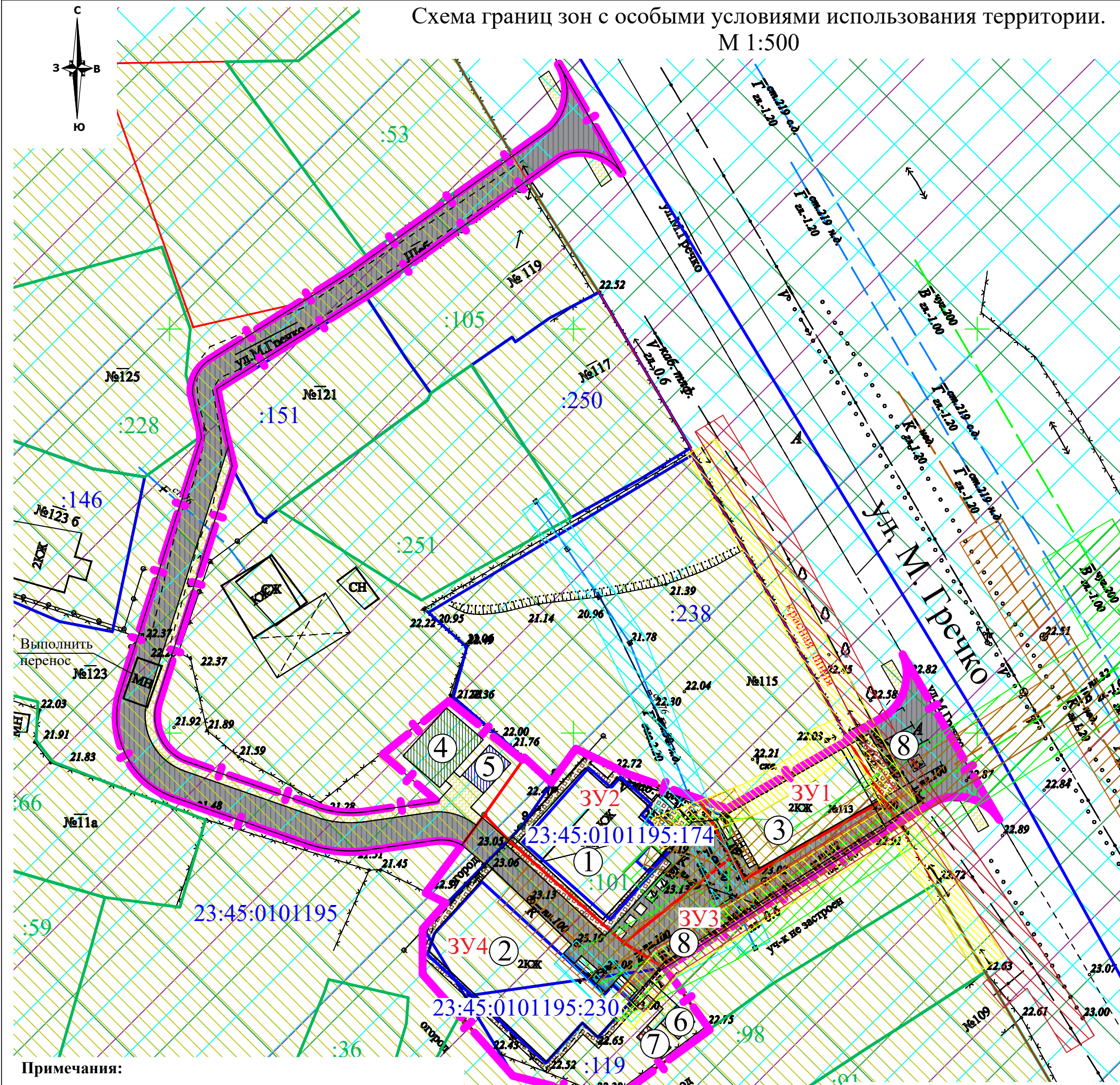


Схема границ зон с особыми условиями использования территории.
М 1:500

Условные обозначения:



-  - Красные линии
-  - Границы проектируемых земельных участков
-  - Граница благоустройства
-  - Существующий жилой дом
-  - Существующий многоквартирный жилой дом
-  - Существующее нежилое здание
-  - Проектируемое покрытие площадки для сушки белья
-  - Проектируемое покрытие детской игровой площадки
-  - Проектируемое покрытие спортивной площадки
-  - Проектируемое покрытие площадки для отдыха взрослых
-  - Проектируемая тротуарная дорожка
-  - Существующее покрытие
-  - Существующие проезды с существующим покрытием
-  - Зона застройки индивидуальными жилыми домами с содержанием домашнего скота и птицы
-  - В - Существующий водопровод
-  - Охранная зона существующего водопровода
-  - Г - Существующий газопровод
-  - Охранная зона существующего газопровода
-  - К - Существующая сеть канализации
-  - Охранная зона существующей сети канализации
-  - Существующая ЛЭП
-  - Охранная зона существующей ЛЭП
-  - Существующий кабель связи
-  - Охранная зона существующего кабеля связи
-  - Зона затопления паводком 1%-ой обеспеченности (июль 2012 года)
-  - Зона затопления паводком 1%-ой обеспеченности с учетом современного состояния русла (сентябрь 2013 года)
-  - Зона ограничений застройки от авиационного шума

Примечания:

1. Обозначение зданий и сооружений см. л. №5 "Схема благоустройства озеленения территории. Схема определения красных линий" Экспликация зданий и сооружений.

Изм.	Кол.	Лист	№ док.	Подп.	Дата